

INTERVISTA SULLA FIBROSI CISTICA

Abbiamo sottoposto un questionario a persone di età diverse per capire quale fosse il loro livello di conoscenza riguardo la fibrosi cistica e altre malattie genetiche.

DOMANDE

- 1 Che cos'è la FC?
- 2 Quali sono i suoi effetti?
Hai mai conosciuto un individuo affetto da FC? Se sì, come ti sei relazionato?
- 3
- 4 Che incidenza statistica ha sulla popolazione?
- 5 Come si può intervenire per curarla?
- 6 Come la si può prevenire?
- 7 Sai cos'è una malattia genetica recessiva?
- 8 Come si può capire se si è portatori sani?
- 9 Qual è il rapporto costo/beneficio?
- 10 Che probabilità hanno due portatori sani di avere figli malati?
- 11 Hai mai sentito parlare dei sordi dell'isola di Martha's Vineyard?
Hai mai sentito parlare della talassemia o anemia falciforme? Sai come è stata affrontata a Cipro?
- 12

PRIMA FASCIA D'ETA': $15 < X < 18$

Domanda n°	Risposta affermativa	Risposta generica	Risposta negativa	Totale=42
1	12	27	3	42
2	3	21	18	42
3	4	0	38	42
4	17	0	25	42
5	9	14	19	42
6	10	12	20	42
7	13	16	13	42
8	17	13	12	42
9	10	19	13	42
10	19	0	23	42
11	7	0	35	42
12	5	22	15	42
Totale	103	144	234	504

ISTOGRAMMA

Indagine statistica FC: fascia 15-18

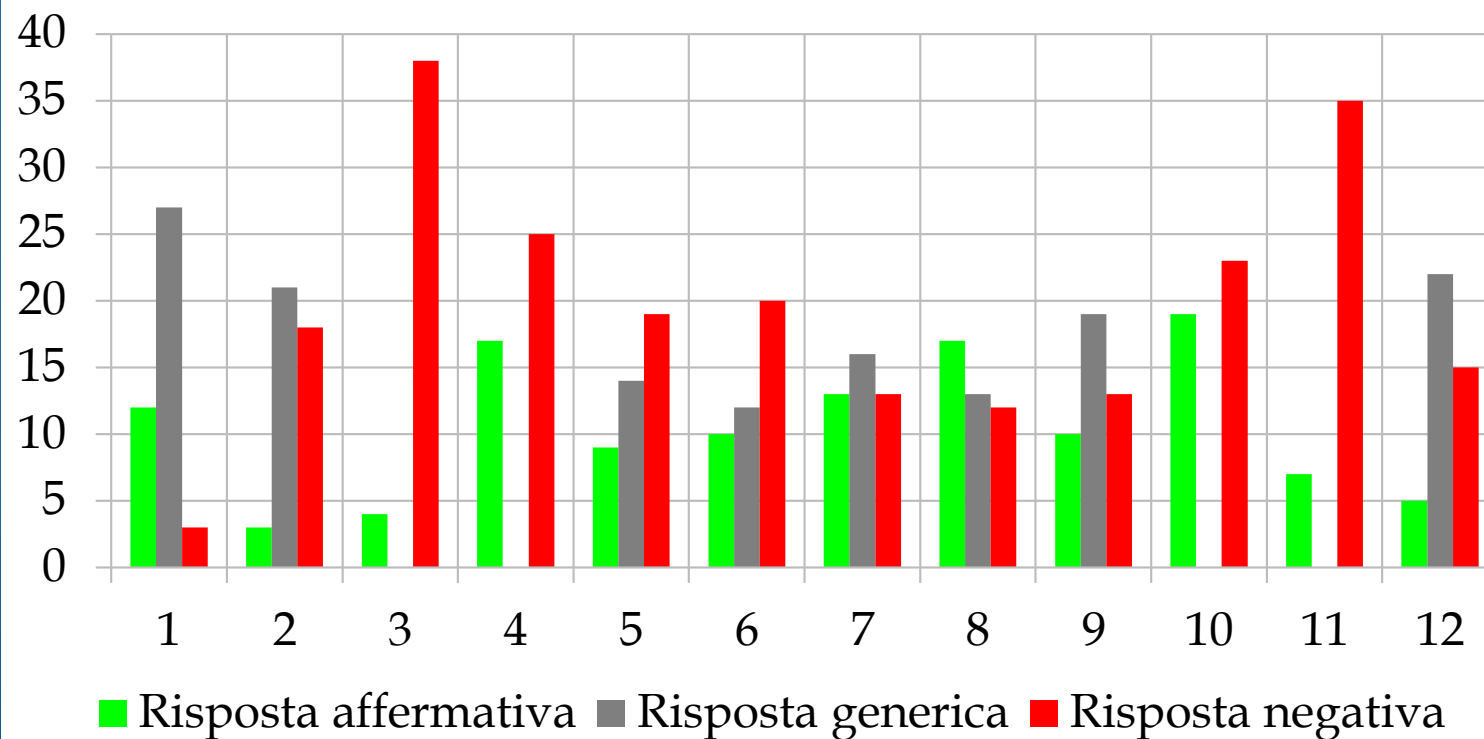
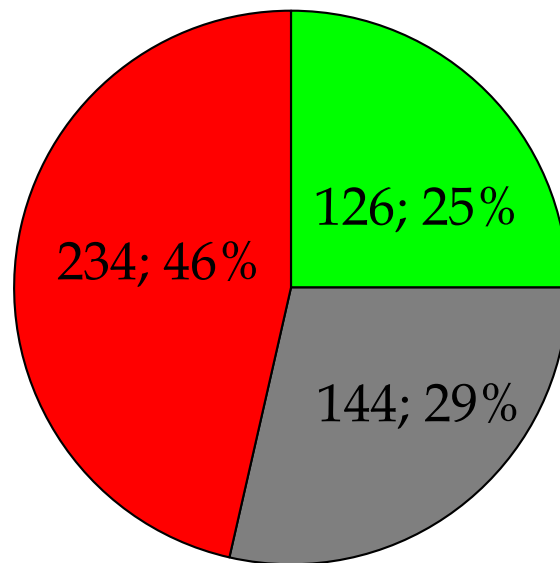


GRAFICO A TORTA

Indagine statistica FC: fascia 15-18



■ Risposta affermativa ■ Risposta generica ■ Risposta negativa

SECONDA FASCIA D'ETA': 20 < X < 40

Domanda n°	Risposta affermativa	Risposta generica	Risposta negativa	Totale=21
1	9	12	0	21
2	7	12	2	21
3	0	0	21	21
4	8	0	13	21
5	7	8	6	21
6	11	1	9	21
7	9	3	9	21
8	16	4	1	21
9	6	10	5	21
10	13	0	8	21
11	3	0	18	21
12	15	0	6	21
Totale	104	50	98	252

ISTOGRAMMA

Indagine statistica FC: fascia 20 - 40

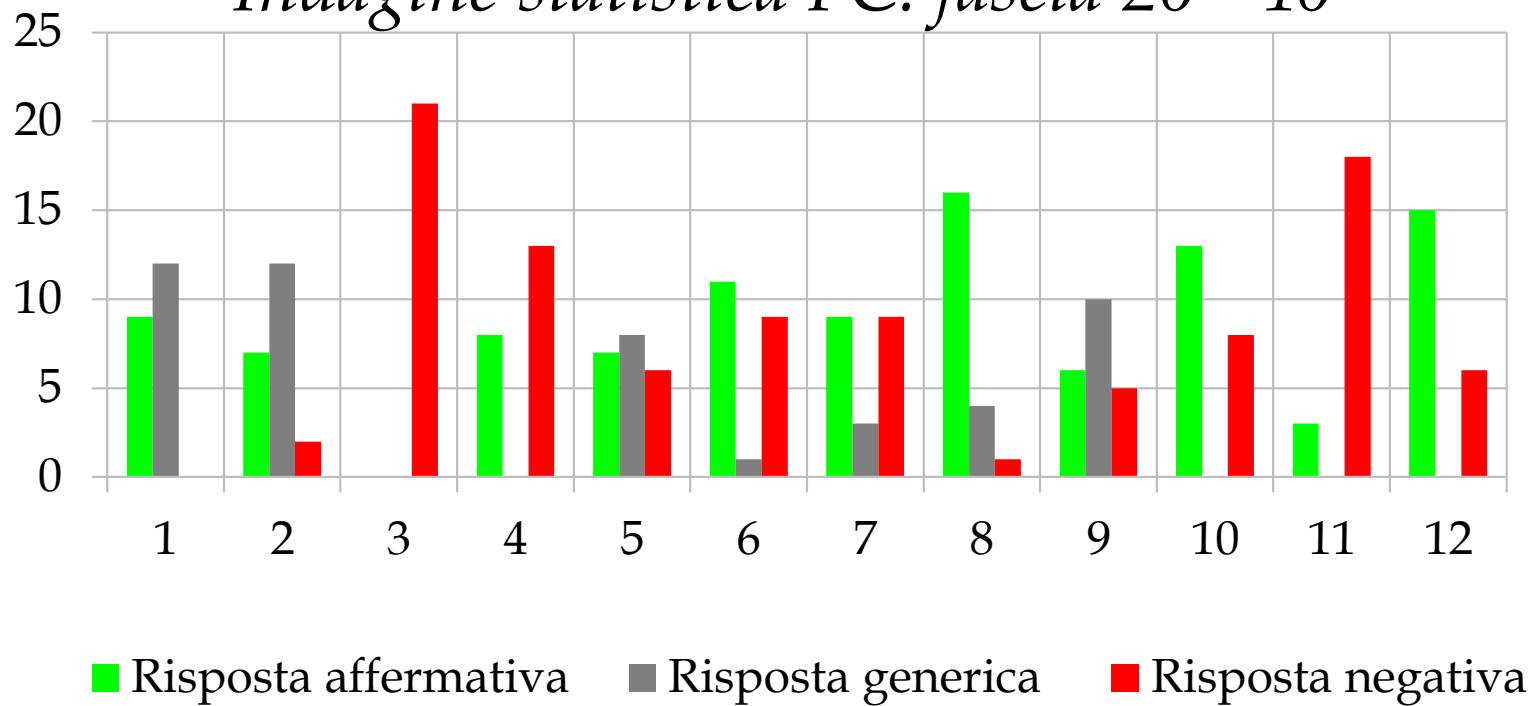
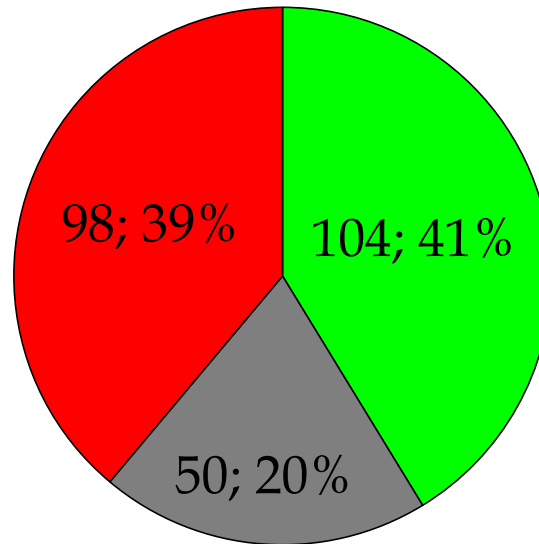


GRAFICO A TORTA

Indagine statistica FC: fascia 20 - 40



■ Risposta affermativa ■ Risposta generica ■ Risposta negativa

TERZA FASCIA D'ETA': $40 < X < 60$

Domanda n°	Risposta affermativa	Risposta generica	Risposta negativa	Totale=21
1	17	2	2	21
2	9	7	5	21
3	4	0	17	21
4	9	0	12	21
5	4	8	9	21
6	6	8	7	21
7	6	6	9	21
8	7	8	6	21
9	3	9	9	21
10	13	0	8	21
11	1	0	20	21
12	7	3	11	21
Totale	86	51	115	252

ISTOGRAMMA

Indagine statistica FC: fascia 40 - 60

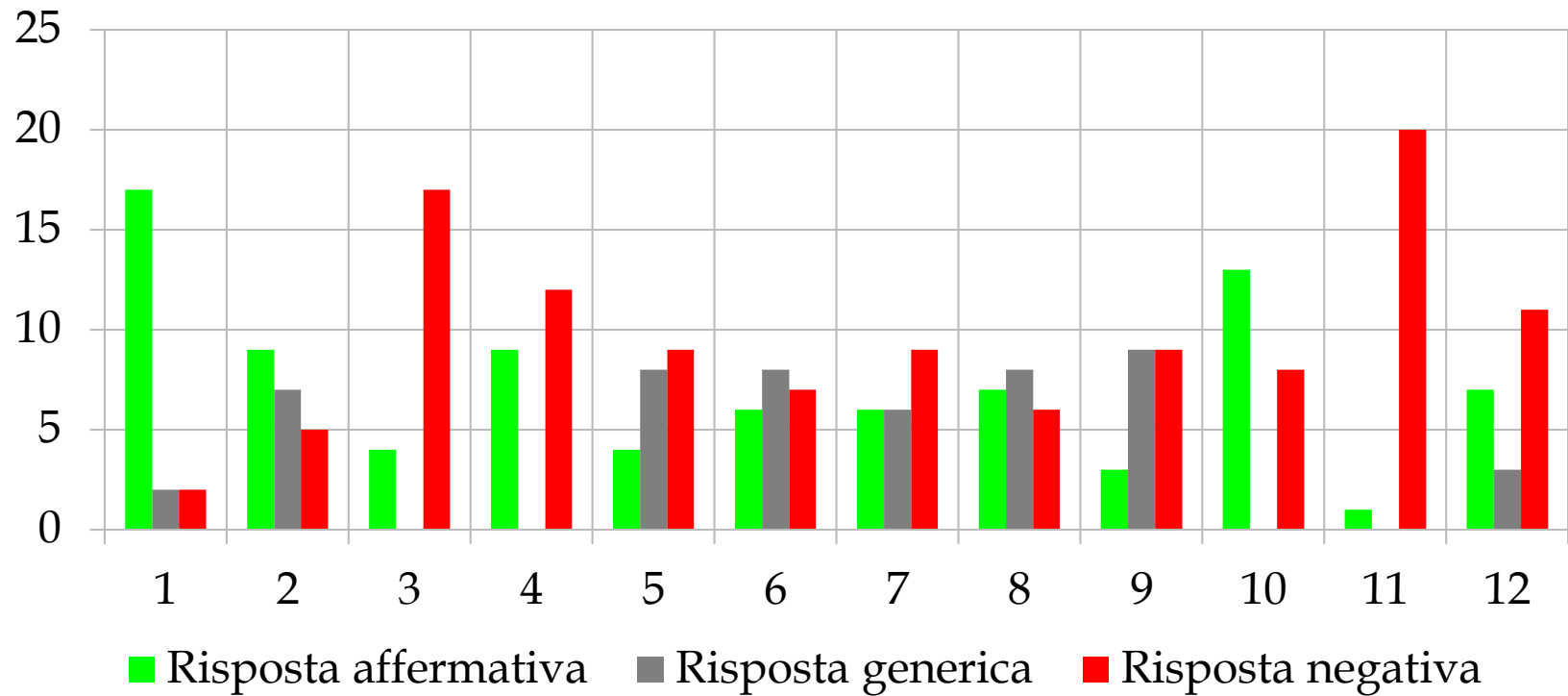
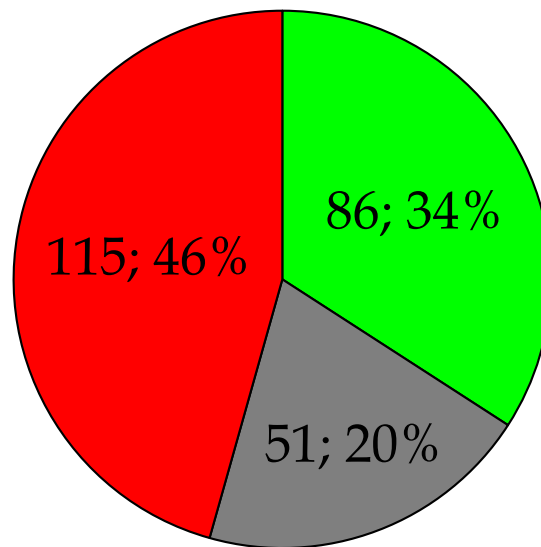


GRAFICO A TORTA

Indagine statistica FC: fascia 40 - 60



■ Risposta affermativa ■ Risposta generica ■ Risposta negativa

TERZA FASCIA D'ETA': X > 60

Domanda n°	Risposta affermativa	Risposta generica	Risposta negativa	Totale=21
1	9	10	2	21
2	4	9	8	21
3	6	0	15	21
4	5	0	16	21
5	6	11	4	21
6	4	2	15	21
7	5	5	11	21
8	5	7	9	21
9	6	3	6	15
10	8	0	13	21
11	5	0	16	21
12	13	1	7	21
Totale	76	48	122	246

ISTOGRAMMA

Indagine statistica FC: fascia X > 60

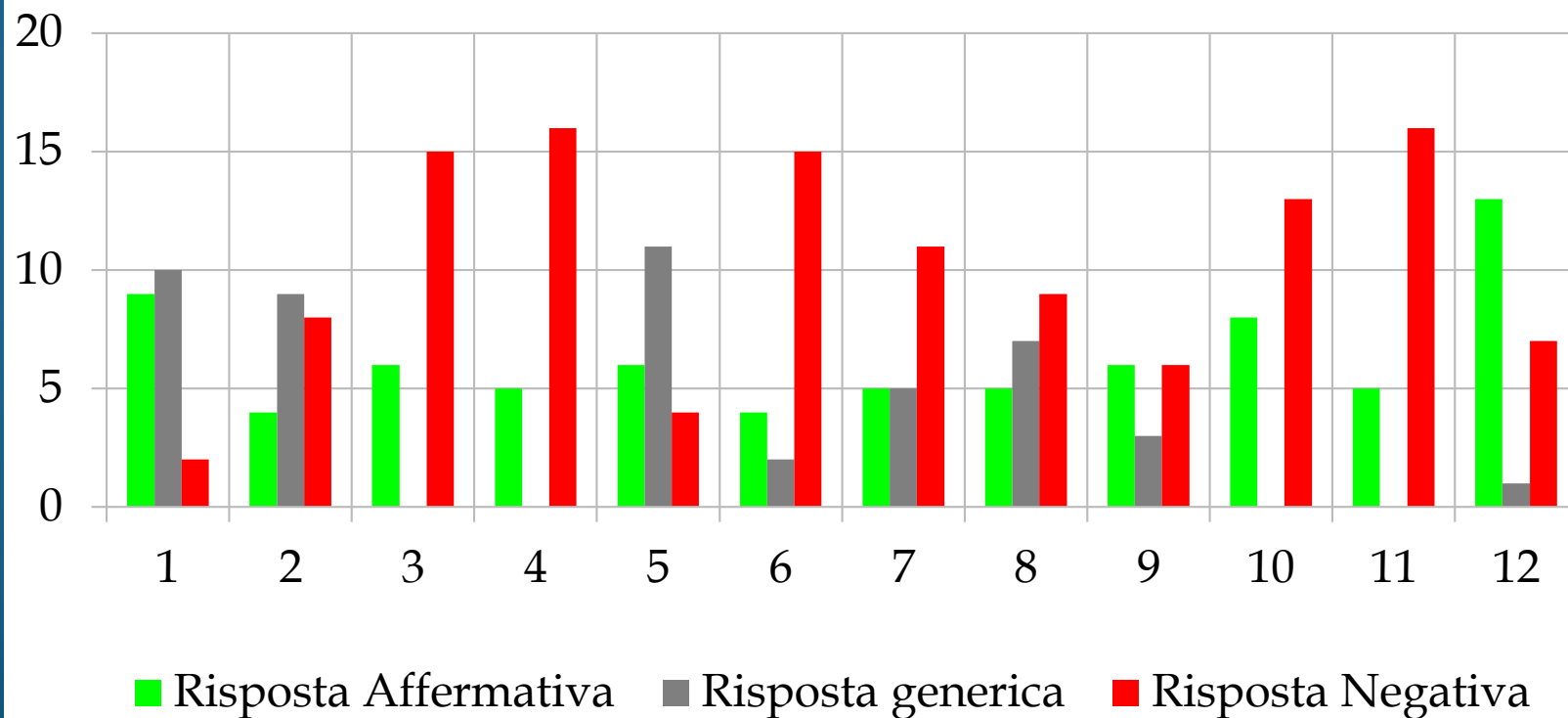
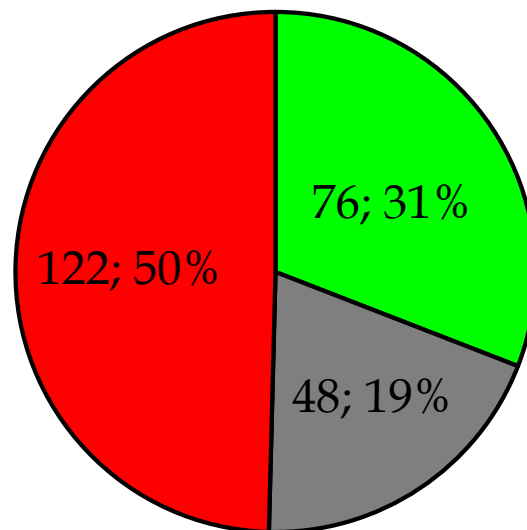


GRAFICO A TORTA

Indagine statistica FC: fascia X > 60



■ Risposta affermativa ■ Risposta generica ■ Risposta negativa

CONCLUSIONI

Rielaborando i dati possiamo affermare che, a parità di intervistati, la fascia d'età 20-40 ha dato il maggior numero di risposte affermative (104;41%). Le domande con maggior percentuale di risposte negative sono state, nel complesso, la 3 e la 11 (rispettivamente con 91;87% e 89;85%). Le domande teoriche hanno spesso ricevuto risposte parzialmente corrette o esaustive (589;62%).

In conclusione possiamo affermare, con buona approssimazione, che la popolazione presa in esame (105 intervistati), è sufficientemente informata riguardo le malattie genetiche, in particolar modo la FC.

Lavoro svolto dalla classe 3B