

---

# ESAMI IN REMOTO

# ATLAS IN CLOUD

Istruzioni per il **Candidato**  
versione 1 del 9 aprile 2020

## Soluzione ATLAS IN CLOUD – Istruzioni per il Candidato

### CONNESSIONE ALLA MACCHINA VIRTUALE

Per l'accesso alla macchina virtuale viene fornito un file zip contenente:

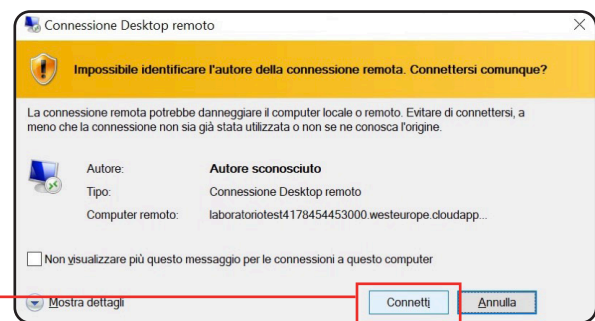
- Un **file rdp**, ovvero il file per la connessione remota alla macchina virtuale
- Una **password** per l'accesso alla macchina virtuale

Se l'utente possiede un computer con sistema operativo Mac o Ubuntu/Linux, per potere effettuare la connessione remota, deve effettuare la prima volta un'installazione specifica come specificato di seguito.

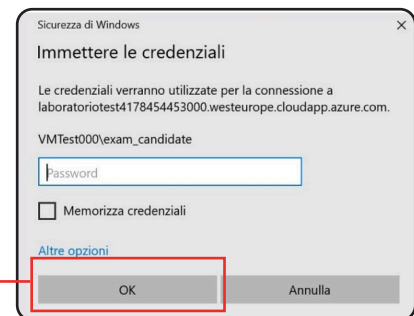
### PC CON SISTEMA OPERATIVO WINDOWS

Se il PC utilizzato da chi deve effettuare la connessione è dotato di un sistema operativo Windows, dovranno essere effettuate le seguenti operazioni:

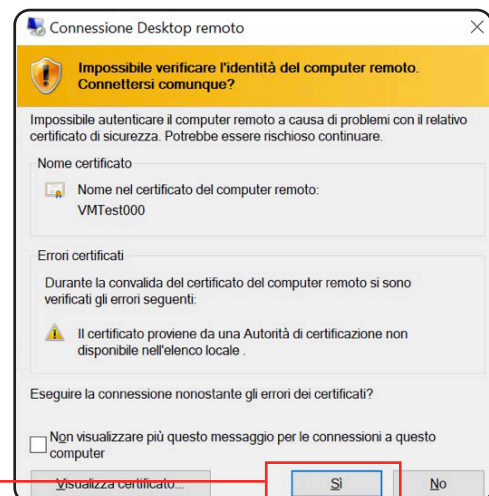
- 1 Estrarre dal file zip i due file contenuti
- 2 Cliccare sul file rdp ----> verrà avviato il programma **Connessione Desktop Remoto**, programma già preinstallato su Windows
- 3 Cliccare su **Connetti**



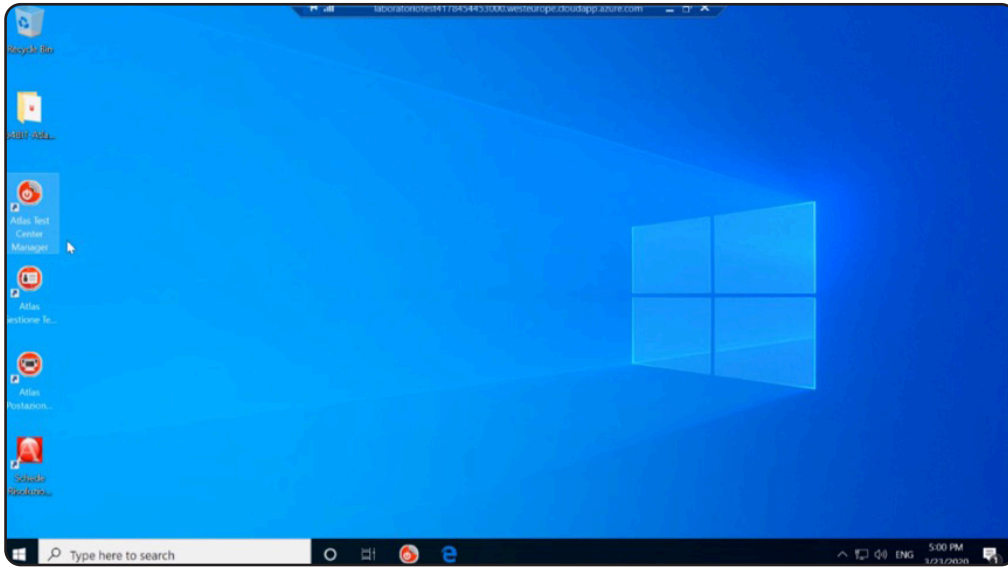
- 4 Inserire la password per l'accesso alla macchina virtuale (ovvero la password contenuta nel file txt presente nello zip)
- 5 Cliccare su OK



- 6 Confermare le impostazioni di default



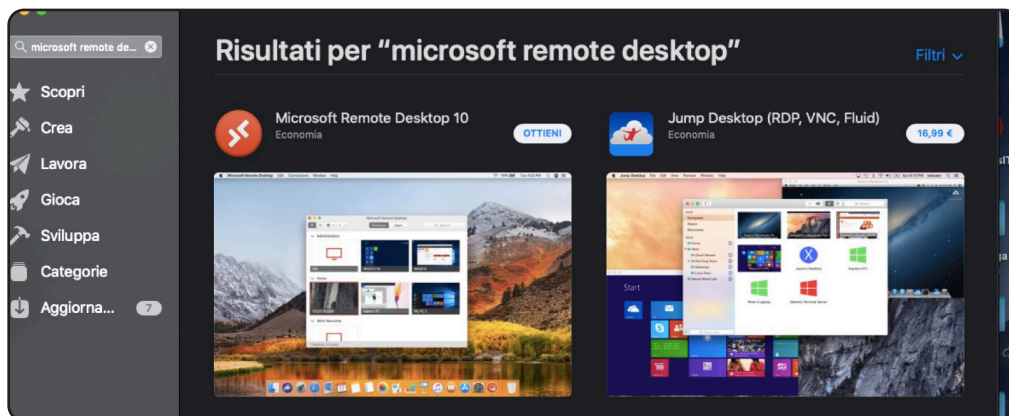
6 Verrà aperto il desktop remoto



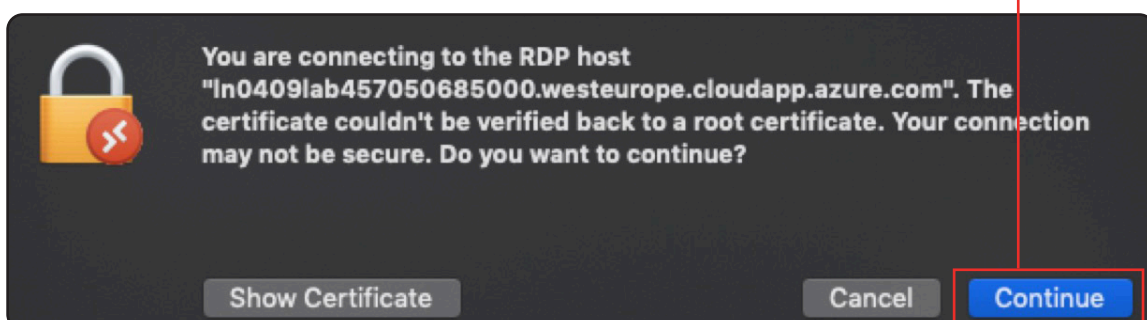
## SISTEMA OPERATIVO MAC OS 12.0 E SUCCESSIVI

Seguire le seguenti operazioni:

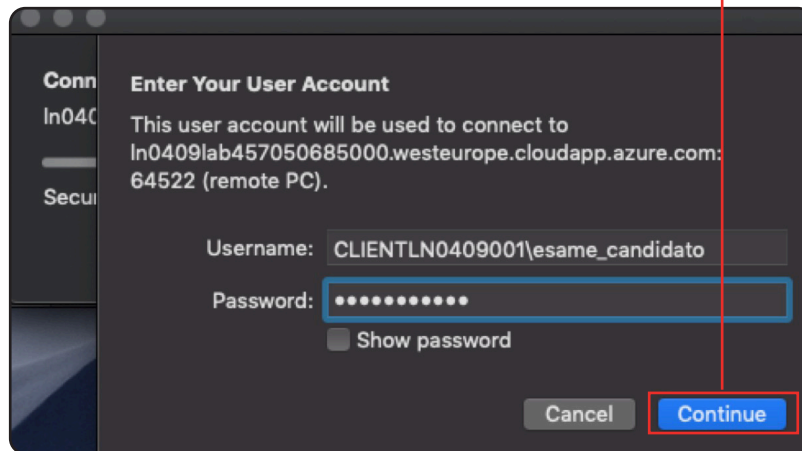
- 1 Per effettuare il primo accesso alla macchina remota, installare da App Store l'app gratuita **Microsoft Remote Desktop (Installabile per macOS 10.12 o versioni più recenti)**



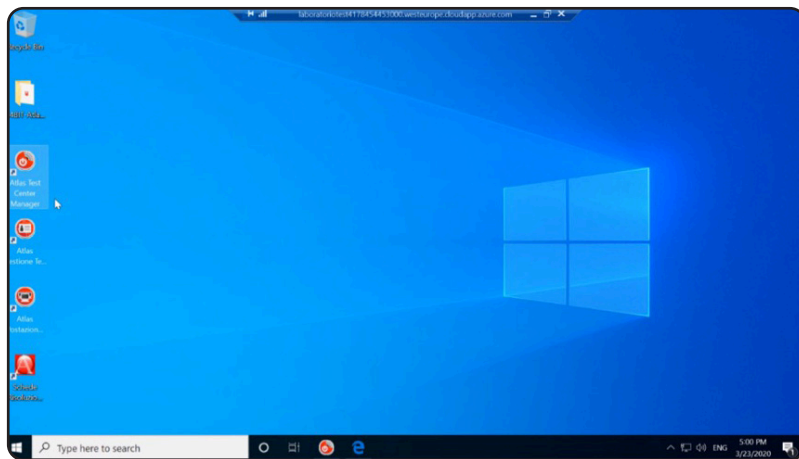
- 2 Estrarre dal file zip i due file contenuti
- 3 Cliccare sul file rdp ---> verrà avviata l'app **Microsoft Remote Desktop**



- 4 Inserire la password per l'accesso alla macchina virtuale



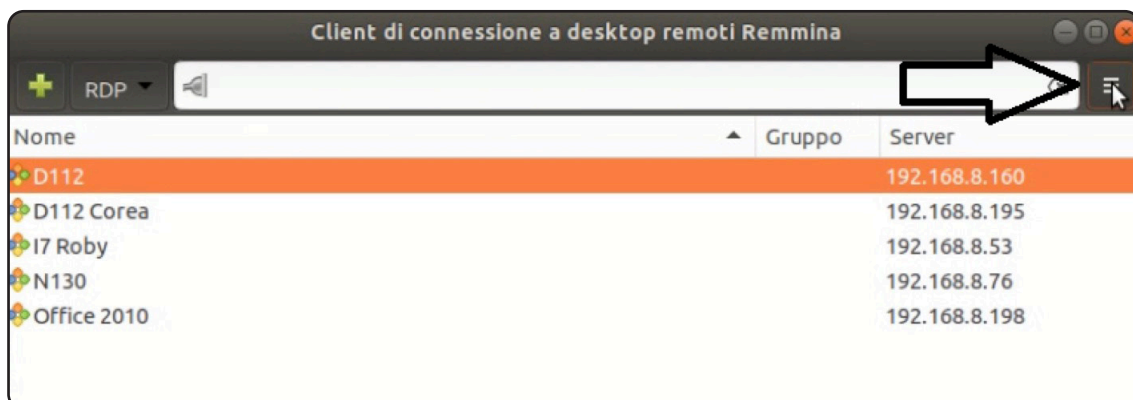
- 5 Confermare le impostazioni di default  
6 Verrà avviato ed aperto il desktop remoto



## SISTEMA OPERATIVO UBUNTU/LINUX

Seguire le seguenti operazioni:

- 1 Estrarre dal file zip i due file contenuti
- 2 Per effettuare il primo accesso, installare Remmina (esistono anche altri programmi utilizzabili per Ubuntu o Linux per connettersi con un file rdp)
- 3 Avviare Remmina e cliccare sul bottone in alto a destra



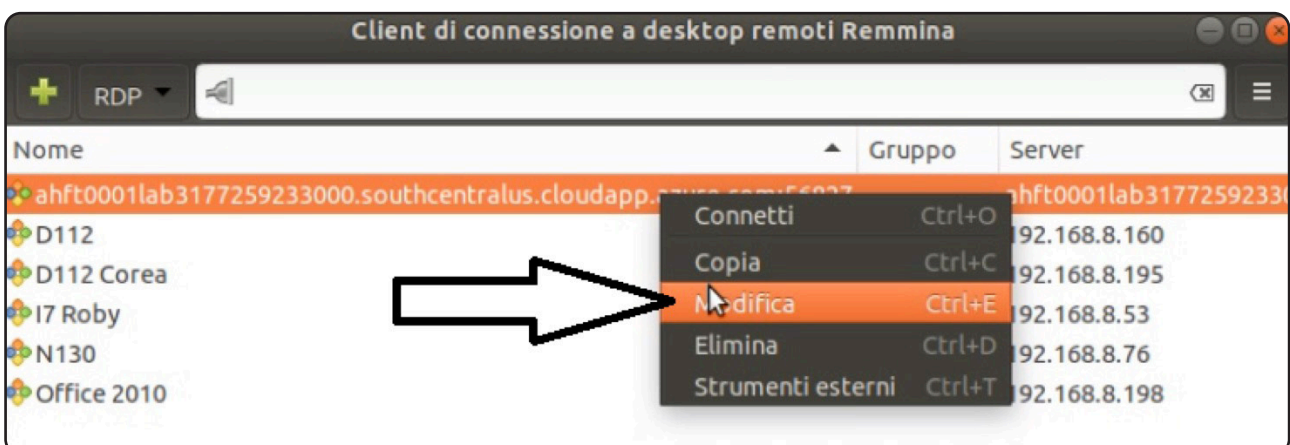
4 Selezionare **importa**



5 Andare nella cartella dove si è salvato il file rdp e fare doppio clic su di esso

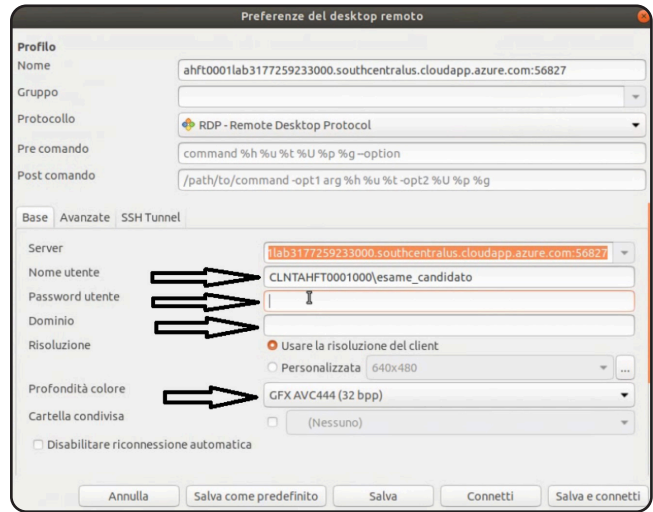


6 Verrà aggiunto il collegamento alla macchina. Fare clic col tasto destro su di esso e selezionare **Modifica**

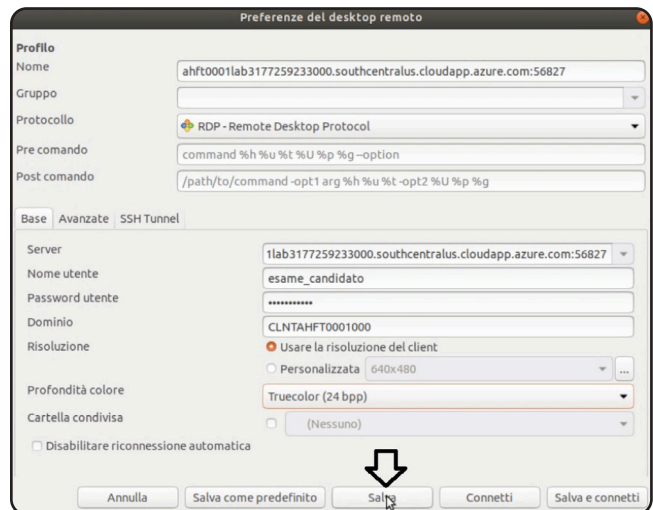




- 7 Bisogna modificare i campi indicati con le frecce nello screenshot seguente. Alla username bisognerà togliere la parte prima del "\" ed inserirla nel campo Dominio. Dopo averlo fatto, eliminare il "\" di modo che su "Nome utente" ci sia solo 'esame\_candidato'. Inserire la password presente nello zip iniziale (ovvero la password per l'accesso alla macchina virtuale) nel campo "Password utente". Modificare la profondità colore a 24 bit.



- 8 I dati ora dovrebbero vedersi come nella schermata seguente. Fare clic su **salva**



- 9 Connettersi alla macchina remota



- 10 Attendere di essere connessi alla stessa